

♫ 木の芽だ 桜だ 丘の上～の園歌より…

丘のうえ

第138号

令和3年10月5日発行
発行・編集／東遠学園組合

URL: <http://toengakuen.jp/>

[児童部] 20名、短期入所5名 [青年部] 10名、短期入所7名、生活介護20名
[東遠地区生活支援センター] 78名(放課後デイサービス・レスパイト・ホームヘルプ)
[こども発達センターめばえ] 48名(毎日通園:知的22名・重心10名、並行通園:8名、親子通園8名)
[こども発達センターみなみめばえ] 48名(毎日通園:知的24名・重心8名、並行通園:8名、親子通園8名)
[こども発達センターきためばえ] 16名(毎日通園:知的)

【人数は定員：令和3年4月1日現在（東遠地区生活支援センターは登録者数）】



九月一日に東遠学園組合の防災訓練を実施しました。

南海トラフ巨大地震の発生を想定した避難訓練では、防災マニュアルに沿って、職員が利用者を迅速かつ安全に誘導しました。

併せて、消火設備の点検や備蓄品などを確認し、災害に備えました。

当施設は、福祉避難所として登録されており、災害時における要配慮者の避難場所としても活用されます。

また、消防署や地元の消防団と定期的に合同訓練を行うなど、地域の方との連携も図っています。

防災計画については、災害時においても本学園の運営が継続できるためのBCP（事業継続計画）を作成しており、令和3年度に完成する予定です。

今後も自治体や地域の方々と連携しながら、本学園の安全・安心に努めていきます。



生活介護「自主製品」紹介



私達 生活介護「和」グループでは午前中に作業時間を設け、缶つぶし作業や委託作業、自主製品作りを日々頑張っています。その中でも今回は自主製品について紹介させていただきます！



割り箸作り



3色のマーブリング液を使い、紙にきれいな模様をつけ割り箸袋を折っていきます。1枚1枚模様の出方が違うので、どんな模様が出るか毎回ワクワクします。きれいに折り目をつけるのは集中力も必要で、なかなか難しい作業ですが個々のペースで作業に取り組んでいます。箸袋に1本づつ箸を入れ、15本を1袋に入れていきます間違えないよう職員と一緒に数を揃えて入れます。



15本入り
100円



新聞エコバック



こちらは**新製品**です！！
試行錯誤を繰り返し、新聞紙でエコバックを作りました。コンビニなどでのちょっとしたお買い物のお供に…ご近所さんへ野菜を入れておすそ分けに…用途は様々です。こども新聞を使い可愛いイラストなどが全面に出るよう、工夫して折っています。「ちょっと、いいじゃん♪」と喜ばれること間違いなし！駄菓子付きなので小さいお子様にもおすすめですよ！
今後は英字新聞でも製作予定です。英字新聞はカッコ良いエコバックに仕上がります。

駄菓子付き
100円



草木染め



藍染め液や、「すおう」「茜」のチップを使い染め物製品にも取り組んでいます。ハンドタオルにスーパーボールや洗濯バサミを使って模様を付けていきます。きれいに色を付けるには、煮出し液に入れたハンドタオルを根気よく混ぜる必要があります。ゆっくり時間をかけるのがコツ！です。

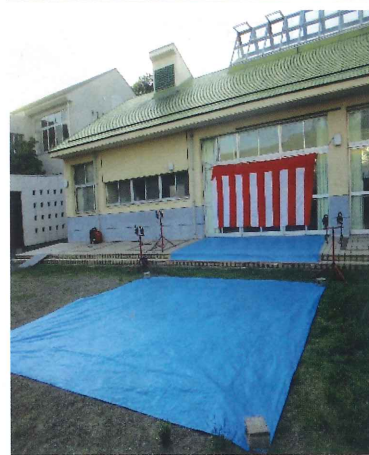


1枚
400円

★これらの製品は「道の駅 かけがわ」
「菊川市総合保健福祉センタープラザけやき」にて
販売しています。お手にとって頂けると嬉しいです★



児童部・青年部 夕涼み会



八月二十八日、児童部、青年部でそれぞれ夕涼み会を行いました。当初は、合同で行う予定でしたが、コロナウイルス感染対応の為に、規模を縮小して「夕涼み会」として実施しました。規模を縮小して児童部では、綿菓子やかき氷、焼きそば等、夕涼み会らしい食事をみんなで食べたあと、夏休み中に練習してきたダンスを披露しました。特に男子チームのワタ芸ダンスは圧巻!!夕暮れにひかるペンライトがきれいにまわり大拍手でした!花火を楽しみました。青年部では、中庭でかき氷や、花火を楽しみました。かき氷ができるまで、じーっと見つめながら待ち、とびつきりの笑顔で食べている様子が見え、印象的でした。手持ち花火も行い、花火の色が変わる様子に興味津々に見ていました。花火の色が変わる様子を見て、各利用者が夏を感じる事ができた行事となりました。

児童部ボランテニア紹介



→月に二・三回程、ピアノボランテニアとして活動をしている大石友子さん。

→日頃から自主練習に励む利用者の様子。

「どこでボランテニアについて知りましたか。」「もともと東遠学園にご縁があり勤めていました。音楽の広場サークルのメンバーとして活動をしていて、ピアノ講師の誘いがきて、ボランテニアについて知りました。」

「実際に子供たちに教えて、何を感じましたか。」「意欲ややる気を感じました。ピアノを弾いていく中で子どもたちのやる気を感じます。『やりたい』という気持ちがあるのを教える側としても、レッスンをとても楽しいです。」

東遠学園ではボランテニアを募集しています。興味のある方は東遠学園ホームページの「ボランテニア募集」までどうぞ!



児童発達支援センター（毎日通園）

めばえ・みなみめばえ・きためばえの1日

発達支援・育児支援・地域支援の3つの柱の療育方針のもと、心身の発達に心配のある就学前の子どもに対して、一人ひとりの姿に寄り添い、発達段階に合わせた療育を行っています。

児童発達センターの1日を紹介します。

9:00～登園開始

10:00 朝の会



手遊びをしたり
絵本を読んで座
って見る聞く経
験をします。

朝の会では、子ども達が好きな手遊びや絵本から始まります。名前を呼ばれたら、前に出て先生やみんなに挨拶をします。挨拶お当番も実施しているクラスもあります。一日のはじまり。笑顔でスタート！

10:10～ 主活動

感覚あそび



『ボールあそび』
ボールプールにどぼ～ん！

『シートブランコ』
ゆ～らゆら揺れて♪



感触あそび



『小麦粉粘土』
カラフルな粘土でなにを作ろうかな？

『スライムあそび』
プルプルの感触が気持ちいいな。



制作活動



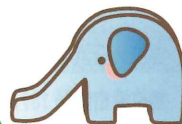
『お絵描き』
きれいな緑で色を塗ろうっ♪



運動あそび



『トランポリン』
ぴよんぴよん跳ねるよ。
みんなでジャンプ楽しいね。



11:30～ 給食



今日の献立は何だろう？毎日色々なメニューが出ます。偏食や口腔機能が未熟なお子さん等様々ですが、個々の目標に合わせた、楽しい食事の時間を提供しています。

給食の後は、ゆったりタイム。午睡をして生活リズムを整えるお子さんもいます。おもちゃや絵本、お絵描き等をしてゆっくり体を休めます。



13:00 午後活動

14:00 おやつ 帰りの会



今日のおやつは何か？プランターや畑で育てた野菜をクッキングして、食べることもあります。目の前で調理することや育てた野菜を食べることで、食への興味関心につながっています。（※現在は感染防止の為、こどもが直接行うクッキングは実施していません）

14:30 降園



おやつを食べたら帰りの会をします。一日のお子さんの様子を丁寧に伝え家庭との連携を図っています。バスに乗って帰るお友だちもいます。



環境設定

写真や実物提示を使っての日課説明をし、わかりやすい空間作りをしています。

支度コーナー



写真カード等を使って1日の流れを伝えています。

部屋をパーティションで区切り、刺激が入りにくい工夫をしています。



遊びコーナー



絵本コーナー



《 行事予定 》

【 11月 】

3日(水) 生活介護開所日
23日(火) 〃

【 12月 】

29日(水)～1月3日(月)
生活介護休業日
27日(月)～1月5日(水)
児童発達支援センター 冬休み

※新型コロナウイルス感染拡大防止への対応等により、
予定が変更になる場合があります。
ホームページ等でご確認をお願いします。

東遠まつりは 中止になりました

毎年恒例の東遠まつりは、新型コロナ
ウイルス感染拡大防止のため、中止と
させていただきます。

令和3年6月～令和3年9月

苦情解決として第三者委員にあげられたも
のは、ありませんでした。

《 感謝の心 》

【 寄付・寄贈 】

奥宮 貴志夫 様	(現金)
平川 悠太 様	(そら豆)
岩瀬 静夫 様	(いちご)
掛川キーセンター 様	(金物類)
掛川ロータリークラブ 様	(巨峰)
斎藤様・鈴木 様	(玩具・絵本等)
(株)モリヤ 様	(お菓子等)
甲賀歯科 様	(歯ブラシ)
増田 様	(ジュニアシート)
掛川茶振興協会 様	(お茶)
宍戸 和人 様	(CD等)

【 ボランティア 】

仁科 弥生 様	(託児)
北川 様	(ウエスづくり)
鈴木瑞枝様・伊谷園枝様	(お茶・お華)
栗下 静江 様	(裁縫)
大石 友子 様	(ピアノ講師)
松下様・内藤様	(学習補助)

夏休みに大学生の3人の方が児童部へボラン
ティアに来てくれました。

暖かい善意を

ありがとうございました。

～ 編集後記 ～

東京オリンピック・パラリンピック2020開催で熱気あふれる夏が過ぎ、心地よい風と楽しい演奏を奏
でる虫達が訪れる秋になりました。まだ行楽の秋を思いっきり満喫するという訳にはいかない日々では
ありますが、近場を歩いて秋の自然を散策するのも楽しそうですね。前号でもご紹介したように、東遠
学園組合では利用児者のみなさんがよく散歩にでかけます。日々行っている活動も、季節や環境が
変わると感じ方や見え方が変わり、より一層楽しめるのではないかと思います。

今号では、そんな東遠学園組合の利用児者のみなさんの日常を改めて皆さんに知って頂きたいと
思い記事にしました。7月から開始したInstagramも、組合の日常を多くの方に知っていただけるツ
ールの1つになればと思います。ぜひ一度ご覧になっていただき、「いいね!」のご意見をいただけたら
幸いです。

【編集委員】 沢島大助 中山明子 藤原京子 津原樹 松野汐里 羽田知花 美和永知 塩崎沙矢香

東遠学園 児童部・青年部	〒439-0037 菊川市西方 4345-2	TEL:0537-35-2753 FAX:0537-35-2799
東遠地区生活支援 支援担当	〒439-0037 菊川市西方 4345-2	TEL:0537-37-3995 FAX:0537-37-3996
センター 相談窓口		TEL:0537-35-2971
こども発達センターめばえ	〒436-0016 掛川市板沢 1941-35	TEL:0537-23-2312 FAX:0537-23-0008
みなみめばえ	〒437-1611 御前崎市新野 1877-7	TEL:0537-85-1200 FAX:0537-85-1201
きためばえ	〒439-0037 菊川市西方 4345-2	TEL:0537-25-7031 FAX:0537-37-3996

Instagram
始めました!

