

丘のうえ

第151号

発行・編集/東遠学園組合

ホームページ URL : <http://toengakuen.jp/>

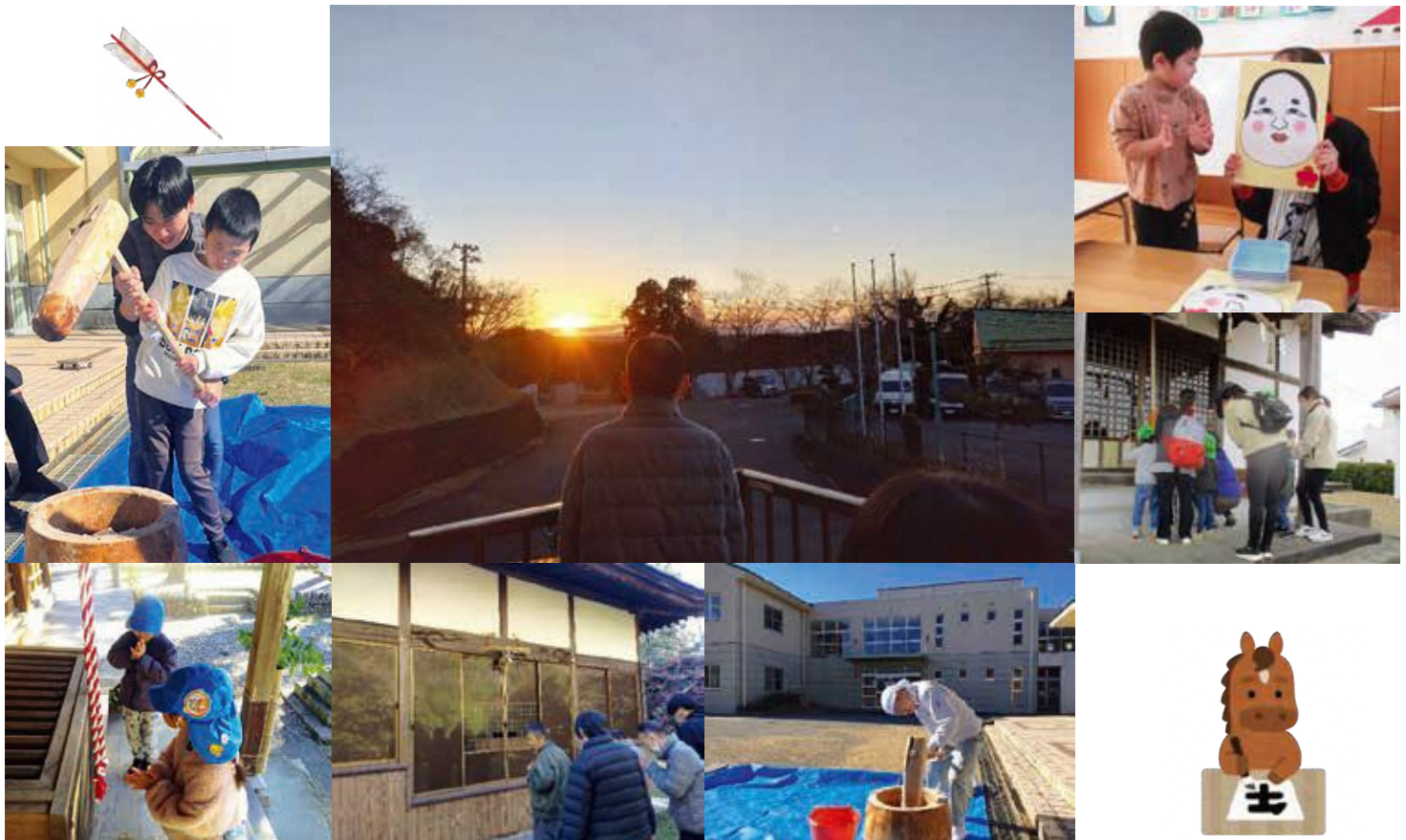
インスタ ID : touengakuen



[児童部]20名、短期入所5名 [青年部]10名、短期入所7名、生活介護20名
[東遠地区生活支援センター] 89名(放課後等デイサービス・レスパイト・ホームヘルプ)
[こども発達センターめばえ]48名(毎日通園:32名、並行通園:8名、親子通園8名)
[こども発達センターみなみめばえ]48名(毎日通園:32名、並行通園:8名、親子通園8名)
[こども発達センターきためばえ]26名(毎日通園:16名・並行通園6名、親子通園8名)
[こども発達センターひがしめばえ]10名(毎日通園:10名)

【人数は定員:令和7年4月1日現在(東遠地区生活支援センターは登録者数)】

2026年 本年も東遠学園組合を よろしく願っています。



1年の始まりに願いを込めて



令和八年が穏やかに始まりました。昨年度は私たちにあって身近な方々とお別れもあり、命について改めて考える時もありました。

どんなに元気いっぱいでも、病気がちでも明日の命については誰も知りません。そんな中での出会いです。ほっとする、思わず笑顔になる…東遠学園組合との出会いがそんな関わりとなります。すすことを願っています。

世の中も物価高騰、戦争、感染症と悪いことばかり大きく取りざたされますが、実は小さな幸せが私たちの周りにはたくさんあります。

東遠学園組合に関わる全ての皆様、小さな幸せにたくさん気づき、笑顔に満ちた日々を過ごせますよう心よりお祈り申し上げます。

本年もよろしく願っています。

東遠学園組合園長 杉原充子



丘のうえフェスタ in 東遠学園



令和7年11月29日(土)丘のうえフェスタを開催しました。この行事は周辺事業所、地域の方との交流を目的に東遠学園を多くの方に知ってもらい、みんなで楽しむ場として実施しています。開園当時はバザーが中心でしたがコロナ禍以降、内容等変更しながら一番の願いである「地域みなさんとふれあうこと」を軸に実施しています。当日は、地域の方々の御協力もあり、焼き芋やシールラリー、じゃんけん大会などの催しを通じて子どもから大人まで一緒に楽しみ、心も体もほっこりとあたたかくなりました。今後も地域の皆様との関わりを通し、東遠学園を知っていただく機会を広げていきたいと思ひます。



青年部

焼き芋、カレーうどん作り、初日の出、餅つき



焼き芋作りではうちわを使って火起こしから頑張りました!ほくほくで甘い焼き芋ができました。

お正月は初日の出を拝んだ後、臼と杵を使って餅をぺったんぺったん!今年も良い年でありますようにと願いを込めて。

東遠学園 青年部・児童部

冬休みの思い出



クリスマス会ではサンタさんからプレゼントをもらい、こどもたちはとても喜んでいました。鍋パーティー、初詣等、年末年始の特別な雰囲気それぞれ楽しんでいる様子でした。



児童部

クリスマス会、鍋パーティー、初詣、書初め



児童発達支援センター

めばえ・みなみめばえ・きためばえ・ひがしめばえ

“ドキドキ” “ワクワク” のおたのしみ会♪



おたのしみ会は、どの事業所も子どもたちが好きなことやあそびから取り組み、こどもの主体的な動きを引き出して作り上げました。当日は緊張しながらも真剣な表情で堂々と取り組む姿が見られていました。お客さんからの拍手があると笑顔いっぱいの子どもたち。“やったよ” “みてみて” というやりきった表情からは、達成感を感じていることが伝わってきました。この経験を通じて、またひとまわり大きくなった子どもたちでした。



♪クリスマス会♪



12月24日にクリスマス会を行いました。子どもたちが作ったリースやサンタの制作物を飾ってクリスマスの雰囲気いっぱい！どの事業所にも外部団体の方々が来てくださり、クリスマスの歌や楽器を使った演奏、お話など心温まる時間を提供してくださいました。サンタさんからプレゼントをもらってニコニコ大喜びの子どもたちでした。



地域とのつながり

ふれあい広場をはじめ、各イベントでは地域の方の御協力をいただき、利用者さんにとっては、人との交流を踏まえた体験・経験などができる貴重な機会となっています。



●ふれあい広場 <10月>

毎年恒例となりました掛川ロータリークラブさんの御協力のもと、ふれあい広場が開催されました。

開催日を夏から秋の時期へとずらして行いましたが、当日は、天候にも恵まれとても暖かく、的当てやボウリングなどをはじめとした遊べる場や焼き鳥や綿あめなど親子で楽しめる食事もあり、参加された皆さんは笑顔で楽しく過ごされていました。



●西方地区祭典 <10月>



菊川市西方地区(島川自治会)のお祭りに参加させていただきました。

児童部、青年部の利用者さんたちは、普段見れない大きな屋台に驚きながらもお囃子とともに大きな声で掛け声を合わせて、楽しく屋台を引かせていただきました。



●防災訓練 <12月>



毎年、西方消防団合同訓練を行っています。地震後、火災発生 of 想定をし、発生中に西方消防団と連携を取りながら避難誘導、待機時の対応等を想定して取り組みました。環境の変化を苦手とする利用者さんもいる中で大きなトラブルもなく、訓練・連携ができ、貴重な体験となりました。



《 行事予定 》

【生活介護 祝日開所日】

2月11日(水) 建国記念の日
 2月23日(月) 天皇誕生日
 3月20日(金) 春分の日

【春休み】

こども発達センターめばえ・ひがしめばえ
 3月26日(木)より
 こども発達センターみなみめばえ
 3月27日(金)より
 こども発達センターきためばえ
 3月30日(月)より



【入園式】

こども発達センターめばえ・きためばえ
 4月7日(火)
 こども発達センターみなみめばえ・ひがしめばえ
 4月8日(水)

※予定が変更になる場合があります。
 ホームページ等でご確認をお願いします。

～ 苦情解決窓口より ～
 令和7年10月～令和8年1月
 【苦情：1件】

R7/10/30 ひがしめばえ支援利用御家族より、対象児童のケガへの対応による不安感を理由とした①保護者への連絡の遅れ②安全性の配慮の御意見がありました。①については連絡体制、利用児に怪我等が生じた場合の体制の確認と職員の情報共有を行いました。②については施設の安全点検、事故を未然に防ぐための見直しを行いました。

11/14第三者委員会にて報告し、御審議いただきました。

《 感謝の心 》

【寄附・寄贈】

お仏壇のモリヤ 様 (サンタブーツ)
 野中 様 (クリスマスプレゼント)
 花嶋 様 (新米)
 (株)サラダクラブ 様 (カット野菜)
 森町社会福祉協議会 様 (メロン)
 遠州中央農業協同組合 園田支店 様 (野菜)
 倉嶋 様 (正月飾り)
 濱中 様 (じゃがいも)
 鈴木 様 (さつまいも)
 大出 様 (ポポー)
 佐藤 様 (柿)
 公文名自治会 (アルファ米)
 水車酒店 (ジュース)
 (株)浜友 AL 様 (玩具・雑貨・お菓子)
 石川 様 (もち米)
 原田日出志 様 (みかん)
 久保田積 様 (りんご)
 奥宮貴志夫 様 (現金)
 ミクニ労働組合 菊川支部 様 (現金)
 掛川地区労働者福祉協議会 様 (玩具・絵本)
 横浜植木 様 (サニーレタス)
 「小さな親切運動」菊川地区支部 (棚田米)
 「明るい社会づくり運動」菊川地区協議会 (タオル)

【ボランティア】

トゥッティーモ 様 (クリスマスコンサート)
 おはなしぶらんこ 様 (クリスマス読み聞かせ)
 更生保護女性会掛川支部 様 (園内清掃)
 伊谷園枝 様 (お華)
 大石友子 様 (ピアノ講師)
 郷援隊 様 (草刈り)
 掛川ロータリークラブ 様 (イベント開催)
 松本 様 (誕生会ギター演奏)
 曾根 様 (誕生会キーボード演奏)
 ピノキオ 様 (誕生会読み聞かせ、楽器演奏)
 ※保育、支援補助(サンタさん含む)・託児等多くの方がお手い下さいました。

～ 編集後記 ～

2026年(午(うま)年)がスタートしました。
 午年は、行動力から成功や繁栄の象徴とされています。そのため、午年は努力や挑戦が実を結びやすい年とも言われています。
 私たちも日頃の努力や目標への歩みが実を結ぶような一年にしていきたいと思ひます。 編集委員一同

東遠学園 児童部・青年部	〒439-0037	菊川市西方 4345-2	Tel:0537-35-2753	Fax:0537-35-2799	
東遠地区	支援担当	〒439-0037	菊川市西方 4345-2	Tel:0537-37-3995	Fax:0537-37-3996
生活支援センター	相談窓口			Tel:0537-35-2971	//
こども発達センター	めばえ	〒436-0016	掛川市板沢 1941-35	Tel:0537-23-2312	Fax:0537-23-0008
	みなみめばえ	〒437-1611	御前崎市新野 1877-7	Tel:0537-85-1200	Fax:0537-85-1201
	きためばえ	〒437-0222	周智郡森町飯田 3350-1	Tel:0538-30-7650	Fax:0538-30-7651
	ひがしめばえ	〒439-0037	菊川市西方 4345-2	Tel:0537-25-7031	Fax:0537-37-3996

Instagram
 やっています!

